

社食トレイ媒体化を通じた 「福利厚生」活用策のご提案

世の中のあったらいいな！を実現する
株式会社 キャンパスサポート

■ 媒体概要と御提案

▼ 社員食堂とは・・・

1. 社員が日々使用するリフレッシュの場
2. もっとも身近な「福利厚生」の場

▼ 食堂トレイ広告とは・・・

食堂で使用するトレイに、耐久処理した樹脂製の再剥離シールを貼って、広告媒体とします。多くの人々が利用し、滞留する食堂という場において、一か月間にわたって継続して掲出します。見た目にも分かりやすく、視認率の高い広告媒体です。

【特徴】

1. 抜群のターゲティング力で
2. 視聴率100%の広告を
3. 反復刷り込みができる

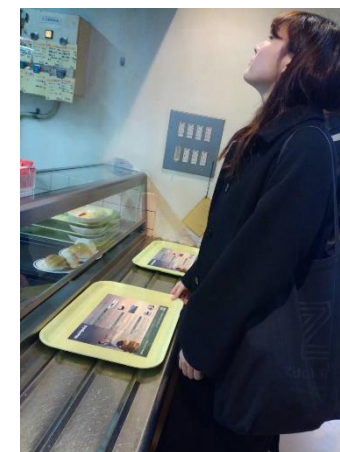
- 媒体仕様 : 食堂利用者が使用するトレイ上に広告を掲載
シール素材 : A4サイズの耐水・粘着性シール
- ①媒体費 : @500円/枚
- ②シール印刷 : 枚数によって変動
- ③シール輸送費 : @2,300円/箇所

▼ 御提案：社食トレイの媒体化を通じて、福利厚生への活用策をご提案いたします。

- 在京・在阪企業はもちろん地方企業からもニーズは高まっています。
- 日々目にすることから高い視認率を誇り、企業宣伝効果も高いです。
- 社内広報のチャンネルを拡大でき、食事中の社員が、お手軽にトピック収集することが可能になります。

▼ 趣旨

- ・ 日々食堂を利用する従業員様へ、有益な情報の共有を行いながら、広告主の宣伝効果を上げ、福利厚生に貢献する、「三方良し」の企画です
- ・ 貴食堂へ広告掲載料をお支払いすることで、想定していなかった収益をあげ、活用することが可能です。利用者向けに食費補助を行ったり、食堂備品等の補充に充てるなど、食堂利用者へ還元することも可能。また、社員運動会や歓送迎会の賞品提供など、社員へ還元することも可能です。



11社・13か所 計14,500枚

	ロケーション		所在地	業種	男女比 (男：女)	食堂トレイ	
	ビル名	食堂名				枚数	特記事項
1	日本ユニシス豊洲本社	1階食堂	江東区豊洲	IT	7：3	1,300	
2		29階食堂				800	
3	KDX豊洲グランスクエア	1階食堂	江東区東雲		8：2	1,500	テナントオフィスビル
4	浜松町ビルディング	2階食堂 (HAMAKICHI)	港区芝浦		6：4	3,000	テナントオフィスビル
5	バンダイ本社ビル	3階・4階食堂	台東区駒形	玩具	7：3	300	
6	バンダイ第2ビル	9階食堂	台東区駒形	玩具	7：3	300	
7	D N P 加賀町第2ビル	5階食堂	新宿区市谷	印刷	8：2	2,000	
8	丸の内仲通りビル	地下1階社員食堂	千代田区丸の内	商社	6：4	1,400	三菱商事社員食堂
9	潮見GATE SQUARE		江東区潮見	BPO	6：4	900	(株)だいこう証券ビジネス本社
10	朝日生命多摩本社ビル		多摩市鶴牧	保険	6：4	700	
11	アフラック調布スクエアビル		調布市小島町	保険	3：7	800	
12	トヨタ東京自動車大学校		東京都八王子市	学校	9：1	800	
13	GEヘルスケア・ジャパン		東京都日野市	医療機器	6：4	700	※自社コラムページあり
14	貴社						
計						14,500	

■案内ルールと戻し金額

■案内ルール

- ・ 実施最低枚数は1案件 **100枚**以上とする。

■広告主への案内料金

- ・ 媒体費 500円/枚
- ・ その他 印刷費/制作費等

■貴食堂へのお戻し金額

- ・ **1枚 200円のお戻し** (全面広告の場合)

■ご請求・精算について

- ・ 掲出開始月を基準に考えます。
【締日】 実施月の月末締め
【請求】 翌月10日までにご請求書をお送り下さい
【支払】 翌々月20日払い
- ※ 毎月ではなく、半期ごとに取りまとめることも可能です

J R東日本 様(大手有名企業)



ピジョン 様(ニッチ有力企業)



三菱電機 様(インターンシップ告知)



■社食トレイ広告 詳細ご説明

- 社食トレイ 各食堂様で、稼働中の社食トレイをそのままご利用いただけます。
- トレイシール トレイシールは全て当方で手配し、実施開始迄に納品させていただきます。
- 実施案件 キャンパスサポートが統括窓口として企業・団体等から受注し、貴食堂様へ都度一括して申込みします。企業・団体および一般代理店等からのお問合せには、キャンパスサポートを窓口としてご案内ください。※貴食堂様のお取引様へのご掲載案内もよろしくお願い致します。キャンパスサポートが対応させていただきます。

■スケジュール

前々月

- ・ クライアント申込・・・キャンパスサポートが統括窓口として受注し、貴食堂様へ都度申込みします。
- ・ 事前審査（考査）申請・・・案件の都度、実施希望内容をご連絡します。
- ・ 事前審査（考査）回答・・・概ね1週間以内に、審査および実施可否のご回答をお願いします。

考査申請

← 1週間 →

考査回答



前月

- ・ 審査（考査）再確認・・・内容・図案等に大きな変更があった場合、再確認をさせて頂く場合があります。
- ・ 現物納品・・・トレイシール等の現物を、実施月の前月下旬に各食堂へ宅配いたします。
- ・ 着荷確認・作業準備・・・貴食堂様にて、着荷確認および貼り剥がしの日程予定立てをお願いします。

実施月

- ・ 掲出貼り作業・・・実施開始日の前日25日～31日（5営業日）で貼り作業を代行いたします。
 - ・ 剥がし作業・・・実施終了月の末日25日～31日（5営業日）で剥がし作業を代行いたします。
- ※ 貼り剥がし代行業者はキャンパスサポートが手配いたします。貼り剥がし日程の予定立てを弊社にお聞かせください。

- 食堂へのご配慮 考査については内容の是非を徹底検討頂きますよう、お願いいたします。大学生向け学食トレイ広告では過去、考査通過後に大学教授から内容不適切との指摘を受け、シールを撤去したことがありました。広告主にはこの様なリスクも了承の上実施してもらおう様にしております。

■提案 1：企業単独広告

▼ 企業の単独広告掲載

社食トレイ広告企画のベーシックメニューです。

食堂利用者への有益な情報源としてアプローチ出来るため、実施可能な社員食堂数も増加しています。
所謂、純粋な広告となり、取扱件数が多いので貴食堂様への収益還元が最も期待できる形態となります。



■提案2：企業広告＋貴食堂様の広告スペース

▼ 食堂利用者への広告をご希望の「貴食堂様用スペース」プラン

企業広告デザイン上に、独自広告スペースを設けることで、食堂利用者へメッセージを効果的に伝えることができます。

(例1)大阪大学生協同組合様
学食トレイ広告⇒就活セミナー告知



(例2)大学生協北海道事業連合様
学食トレイ広告⇒生協でのスーツ販促



▶様々なメッセージにご利用頂けます。

例えば・・・社内情報共有（創業者の格言掲載、自社イベントのご案内 他）、席のゆずりあい、アルハラ防止、など

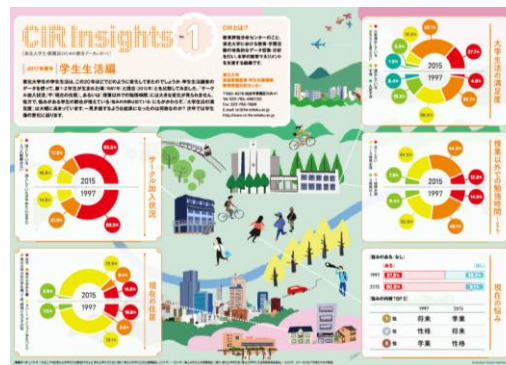
※ 専用スペース広告は、掲出月の一ヶ月前までに企画・制作頂いております。原稿制作は弊社でも承ることが出来ます（20,000円/回）



■提案3：貴食堂様 単独広告

▼ 施設利用マナーの啓発や情報提供にもご利用頂けます。

(例)東北大学生生活協同組合様学食トレイ広告



➤シール制作・印刷は別途弊社で承っております。

- ・制作 80,000円/1版
- ・印刷 100枚 ⇒ 106,000円
- 300枚 ⇒ 123,000円
- 1,000枚 ⇒ 180,000円
- ・配送 2,300円/箇所

■参考：広告シートの仕様【衛生面において一切の妥協を排除】

「食品を乗せる」・「食洗機での毎日の激しい洗浄・乾燥」を想定し、
トレイを問題なく食堂で利用頂ける品質に仕上げてあります。

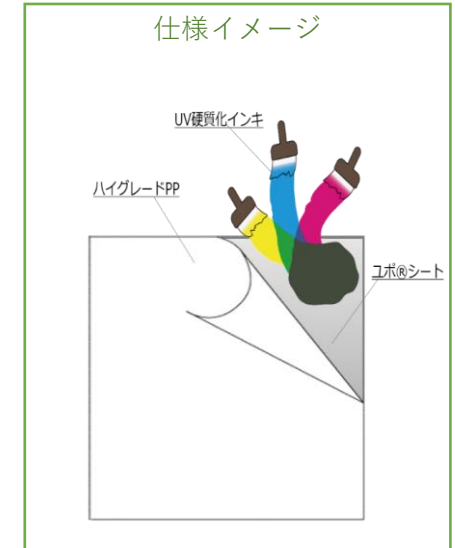
■シート ⇒ 食用でも頻繁に使用される高耐久性シート「ユポ®」を採用

- ・ 「ユポ®」というポリプロピレン製のシートを採用。
- ・ 耐水・耐薬品性に優れ、破れづらい。
- ・ 120℃の高温でも影響なし。

※参考：ユポ・コーポレーション公式サイト「ユポ®とは」
<http://japan.yupo.com/product/yupo/index.html>

■表面加工 ⇒ 高温洗浄にも繰り返し耐久するハイグレードPP加工

- ・ ハイグレードPP加工を採用し、140℃まで耐久可能。
- ・ 旅客機の車体外ラベルにも用いられ、極めて耐水性能が高い。
- ・ 素材はポリプロピレンで、衛生面でも問題は無い。



■インク ⇒ 通常より遥かに耐水性の高いUV硬化インキを採用

- ・ シートへの着色プロセスが一般的な“乾燥”ではなく、紫外線照射による“硬化”であるため非常に高い耐水性を有している。
- ・ 素材も揮発性有機化合物フリーであり、環境・衛生面にも優しい。

※参考：株式会社一光「水に強く太陽にも強い6色のUVインキ」 http://www.ikko-plateplan.co.jp/0202_ikko_uvinkjet.html
株式会社ミマキエンジニアリング「UV硬化インク」 <https://japan.mimaki.com/supply/ink/uv-curable.html>

■社食トレイ広告 スケジュール例

	広告主申込締切	考査期間	納品日
2020年12月 実施の場合	2020年 10月20日(火)	10/20~11/10	2020年 11月24日(火)
2021年2月 実施の場合	2020年 12月17日(木)	12/18~1/10	2021年 1月25日(月)

- 広告主企業様との契約上、月初営業日から25日までは貼付をお願いいたします。
- 掲出考査については、前月2週目までを目処にご依頼いたします。

■オプション紹介：サンプリング

- 時間/昼食時 (11:30~13:30) の2時間程度
- 方法/基本は専任スタッフによる手渡し配布 (食事提供レーン・レジでの食堂スタッフによる配布、TAKE FREE配布も応相談)
- 経費目安/スタッフ人件費：¥10,000×2名

※配布サンプルにつきましては、実施日の前日までに、

各店舗へ直接納品をお願いいたします。

※実施に当たっては、トレイ広告の実施を必須とし、
ロケーションオーナー側の広告考査があります。



■トレイシールの貼り方／剥がし方

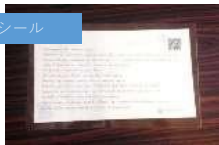
【食堂トレイシールの貼り方】

⑨【乾いたトレイ】に貼り付けをお願いします。
※剥がれの原因となるため

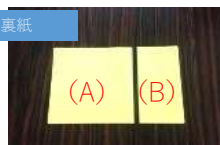
【食堂トレイシールの剥がし方】

用意する物

シール



裏紙



貼り用ヘラ



1



シールをトレイの中央に合わせます。

※剥がれの原因になるため、濡れていないトレイに貼り付けをお願いします。

2



裏面の紙の細いほう (B) から裏面の紙を少し剥がし、空気が入らないようにヘラを使って貼り付けます。

ヘラを添えて押し出すように貼り付けると気泡が入らずにきれいに貼り付けられます。

3



裏紙の反対側 (A) も同じ要領で貼り付つけて、完成です。

4



完成です。

慣れると一人一時間で100枚以上貼り付け可能です。

用意する物

もんじゃヘラ



筒状のもの



1



ヘラを使い、角からこそぐように剥いていきます。

ヘラはナイロン製の物を使い、トレイを痛めないようにしましょう。

2



そのまま手で剥ききっても問題ありませんが、巻き取る様に剥いていき、筒状にするとより小さな力で剥がすことが可能です。

※本写真では芯にペットボトルを使用しておりますが、なくても問題ございません。

3



つまめるだけ剥がせたら、手でしっかりとつまみ、もう片方の手でトレイを押さえながら強く引っ張ります。

一方向に力を加えるのではなく、左右に揺さぶるように引っ張るとスムーズに剥がすことができます。

4



完了。

筒状にしたシールを芯にして、巻き付けるようにほかのシールも同様の手順で剥がします。

貼り方・剥がし方の動画公開中！ 【貼り方】



【剥がし方】



■会社概要

■社名 株式会社キャンパスサポート <http://www.campusupport.co.jp/>

■代表者 代表取締役社長 松本 純

■設立 2003年3月1日

■本社所在地 〒160-0006 東京都新宿区舟町6-5 四谷三丁目ビル7階
TEL：03-5312-5311 / FAX：03-5312-5313

■事業所 〒162-0843 東京都新宿区市谷田町3-24-1 大学生協市ヶ谷会館内 大学生協事業連合東京地区withnavi事務局

〒532-0004 大阪府大阪市淀川区西宮原2-7-15 大学生協大阪会館内 大学生協JOBサポート事務局

■事業内容 大学生協事業連合東京地区および関西北陸地区との業務受託契約に基づく、
キャリア形成支援事業に伴う、商品・サービスの開発・提案。
withnavi就活・Jobサポート、合同会社説明会、学食トレイ広告等キャンパス内広告 他

■取引先企業 ・採用支援企画取引企業：約1,400社

・学食トレイ広告取引企業：約150社（ホームページに事例を多数掲載）

日本発条、三菱重工業、三菱電機、三菱ケミカル、島津製作所、オリンパス、シスメックス、ハクゾウメディカル、ノボノルディスクファーマ、オークマ、ヤマザキマザック、アマダホールディングス、いすゞ自動車、グローリー、グローブライド、サンケン電気、昭和産業、昭和電工、ジェイデバイス、住友金属鉱山、住友重機械エンバイロメント、住友重機械モダン、総合車両製作所、太平洋セメント、太陽工業、ダイドードリンコ、デンカ、トピー工業、東プレ、トヨタ自動車北海道、ニチアス、日本HP、ハナマルキ、日立ハイテクノロジーズ、武蔵エンジニアリング、Pioneer DJ、ソディック、ハーモニック・ドライブ・システムズ、ヤマトエスロン、福田金属箔粉工業、ヤマザキマザック、NTTドコモ、アクセンチュア、日本総研、新日本有限責任監査法人、電通国際情報サービス、ISID-AO、アドウェイズ、インテック、エンザントレイズ、シティコム、NEXCOシステムズ、三菱電機コントロールソフトウェア、モルフォ、ワンビシアーカイブズ、イセトー、東日本旅客鉄道、川崎汽船、NSユナイテッド海運、三井倉庫ホールディングス、三和交通、大成建設、ショーボンド建設、東洋建設、ヒロセ、日本国土開発、生和コーポレーション、ネクスコ・エンジニアリング東北、日本電設工業、NDS、三菱日立パワーシステムズ、大和エネルギー、東電設計、東北発電工業、東京海上日動火災保険、SMBC信託銀行、野村アセットマネジメント、エムエム建材、スタイレム、マツモトキヨシ、テレビ大阪、シー・アイ・シー、パナソニックエクセルテクノロジー、アルプス技研、日本自動車工業会、日本鉄鋼連盟、日本赤十字社、日本自動車研究所、日本税理士会連合会、中央果実協会、大学生協事業連合、大学生協事業連合（北海道地区）、大学生協事業連合（東北地区）、大学生協事業連合（東海地区）、大学生協事業連合（関西北陸地区）、大学生協事業連合（九州地区）